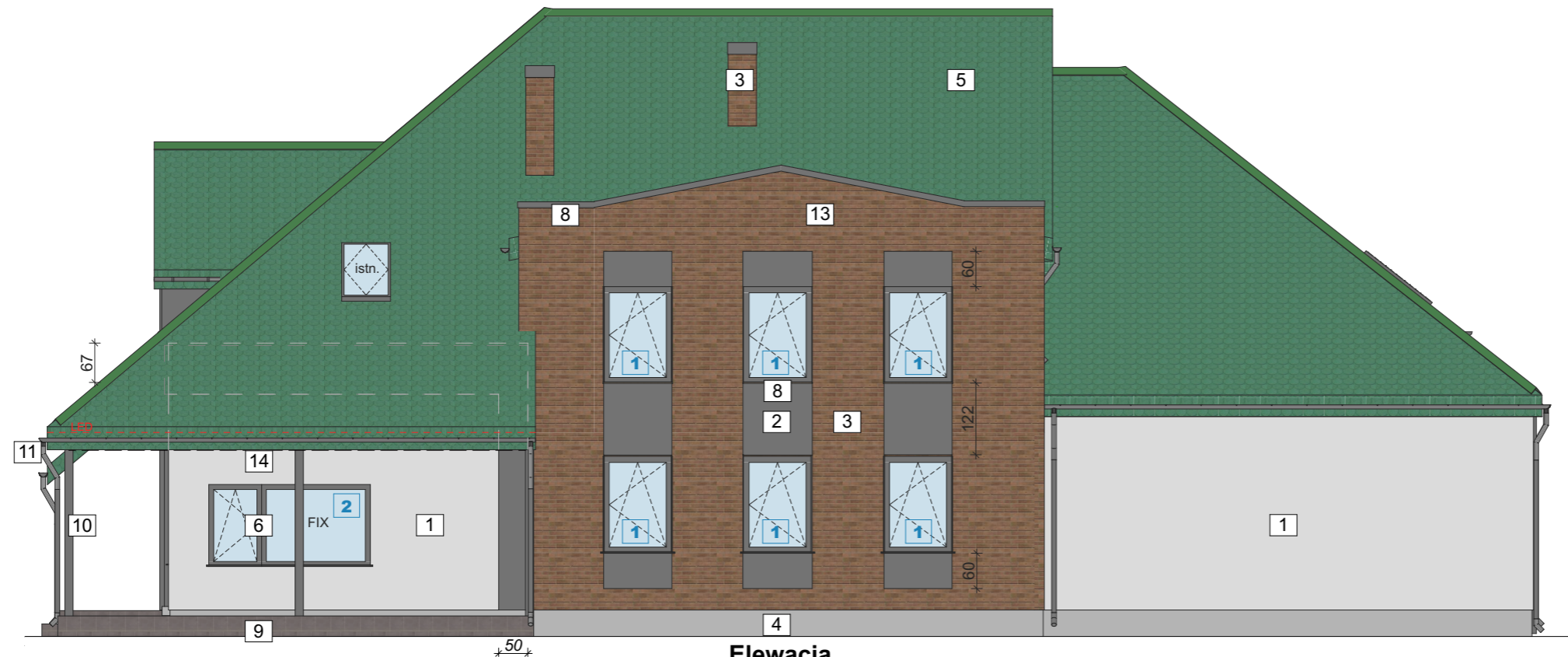




**Elewacja  
południowo-wschodnia**




**Elewacja  
północno-zachodnia**

Elementy wykończenia elewacji istniejące i projektowane:  
- elementy istniejące do zachowania oznaczone pogrubieniem

- (1) ściany - tynk silikatowy, kolor biały
- (2) ściany - tynk silikatowy, kolor ciemny szary
- (3) kominy - tynk szlachetny tynk modelarski imitujący cegłę elewacyjną, kolor brązowy z przebarwieniami
- (4) cokół - Ceresit - CT 710 VISAGE - tynk ozdobny efekt granitu ETNA GREY, kolor jasny szary
- (5) dach - do zachowania istniejąca blachodachówka, kol.ciemnozielony**
- (6) okna - pcv, kolor grafitowy
- (7) drzwi - aluminiowe, kolor grafitowy
- (8) parapety, obróbki blacharskie - blacha, kolor grafitowy
- (9) schody, taras - do zachowania istniejąca okładzina gres, kolor szary**
- (10) drewniane słupy, połacie, podbitka**  
- elementy drewniane istniejące malowane na kolor grafitowy
- (11) rynny i rury spustowe - do zachowania, kolor brązowy**
- (12) deska kompozytowa lamelowa premium dąb Winchester
- (13) logo, napis - litery przestrzenne 3D (świecące litery)
- (14) listwa led - oświetlenie
- (15) roleta zewnętrzna aluminiowa - biała, istn. malowana na kol.grafitowy**
- (16) tablica informacyjna w ramie aluminiowej - kolor grafitowy

Oznaczenie pod okapem: - - - - -  
- oświetlenie listwa LED natynkowa szer. 7mm, montowana w szczelinie podbitki, LED bezpunktowy, transformator umieścić w budynku  
Op1, Op2 Zewnętrzna lampa ścienna na elewację IP54 z czujnikiem zmierzchu, typu STELO.S 26 cm 1xE27

 **UWAGA** - wszelkie zmiany instalacji elektrycznej wymagają zatwierdzenia przez uprawnioną osobę z branży elektrycznej

<b>Projekt termomodernizacji siedziby Biura Okręgowego Zarządu Podlaskiego PZD w Białymstoku przy ul. K. Ciołkowskiego 2/5</b>				
Projektant branża architektoniczna	mgr inż. arch. Karolina Anna Gosk nr upr. bud. 2/WMOKK/2014	Podpis		
Tytuł rysunku	<b>Elewacje cz.1</b>	Skala	Data	Nr rys.
		1:100	03.03.2025	<b>A.03</b>